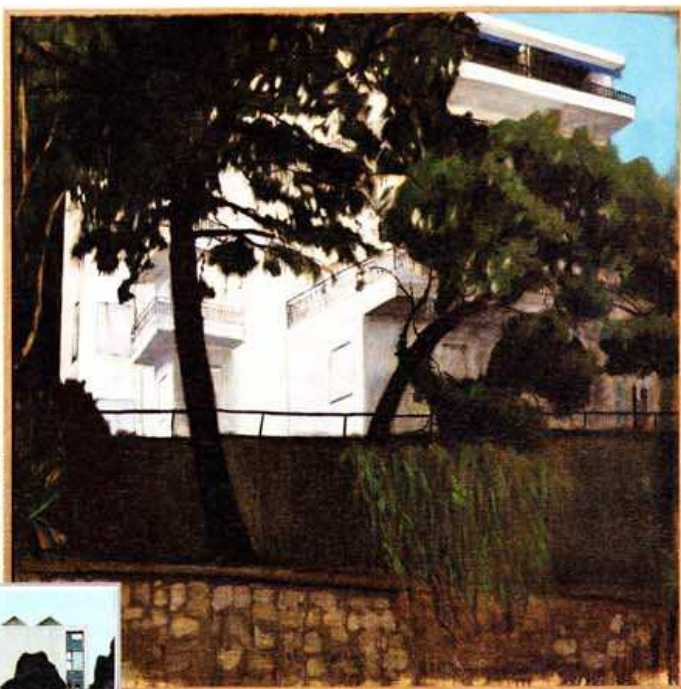


Artiste du mois

JÉRÉMY LIRON

Jeune agrégé en arts plastiques, Jérémie Liron enseigne dans un collège lyonnais et travaille à son œuvre en même temps. Ses toiles font déjà se tourner les regards. Il vient d'ailleurs d'être choisi par un collectif «Art Collector», qui réunit des collectionneurs particuliers, dont le but est de faire connaître de jeunes artistes.

Son œuvre se compose de dessins, d'études et surtout d'une série de tableaux «Landscape(s)», tous du même format (123x123 cm), commencée à la fin de l'année 2004. La dernière toile date d'il y a quelques jours à peine et porte le numéro 112. Il a choisi la série, pour l'unité de thème et de format. Mais il se laisse la liberté de varier les points de vue et les couleurs.



P. BESACIER/HÔTEL DES ARTS



▲ «Paysage 54», huile sur toile, 123 cm x 123 cm.

◀ «Paysage 89», huile sur toile, 123 cm x 123 cm.

« Je travaille sur le sentiment de présence, explique Jérémie Liron. On a tous des moments où le regard s'arrête sur des choses. On oublie le reste et on retient une image qui vient à nous. » Il photographie, au sens propre comme au sens figuré, des

constructions très dessinées, souvent de style moderniste. Car elles incarnent une utopie. Elles composent le sujet principal de ses tableaux, sans aucune intention sociologique. Même si le ciel est bleu et si quelques arbres et arbustes viennent couper la rectitude des lignes. Il y a une sensation

de vide, de mélancolie urbaine. Des zones blanches, ponctuent ces toiles, comme si on retirait une partie de l'histoire des bâtiments dont on imagine qu'ils ont connu des joies et des peines. Une peinture résolument contemporaine, qu'il préfère exécuter à l'huile pour la qualité des nuances et des transparences et pour les temps de pause qu'elle nécessite, explique cet admirateur de Rembrandt.

Dernière particularité, le boîtier en plexiglas dans lequel est placé le tableau. Il tient le spectateur à distance, comme Jérémie Liron l'était à ses débuts lorsqu'il découvrait les paysages depuis les trains de banlieue. Chaque tableau est une station, un arrêt, une progression dans son travail. ■

• **Contact** En permanence à la galerie Isabelle Gounod, 13, rue Chapon à Paris (III^e) et du 17 au 27 septembre au Studio du Patio Art Opéra, 5, rue Meyerber à Paris (IX^e), www.galerie-gounod.com et www.lironjeremy.com
 • **Prix** 1 400 € pour les œuvres sur papier et à partir de 7000 € pour les huiles sur toile.

RENDEZ-VOUS DU MOIS

SALONS

PARIS (VII^e) 1^{er}-3 juin. ▼
 120 antiquaires et galeristes du VII^e célèbrent avec magnificence le 35^e anniversaire du Carré Rive gauche. Entrée libre.
BIÈVRES (91) 2-3 juin. La 49^e édition de la foire internationale de la photographie. Entrée libre.
PARIS (XV^e) 16-17 juin.
 Les antiquaires du Village Suisse vident leurs réserves. Entrée libre.



Plat en céramique de Faenza, sans doute de S. Accarisi, vers 1585. Diamètre: 40,5 cm.

PARIS (XIV^e) 24 juin. Grande brocante organisée par Emmaüs France à la porte de Versailles. Entrée: 3 €

VENTES

PARIS-PALAIS D'ILÉNA (XVI^e) 7 juin. La maison de ventes Pierre Bergé met aux enchères du mobilier Art déco et design.
CHEVERNY (41) 10 juin. La maison Rouillac organise sa vente annuelle au château de Cheverny avec du mobilier

et des objets d'art des XVIII^e et XIX^e siècles et de l'art moderne comme ces dix tableaux (Renoir, Van Dongen, Vlaminck...) de la collection du cinéaste René Clément (1913-1996).
PARIS-CHRISTIE'S (VIII^e) 11 juin. Christie's vend de splendides œuvres d'art africain et d'art océanien.
RENNES (35) 18 juin. Maître Carole Jézéquel organise une vente de prestige: tableaux et mobilier anciens, argenterie et bijoux.
PARIS-DROUOT (IX^e) 20 juin. La maison Binoche et Giquello disperse des souvenirs historiques



«Portrait de Madeleine Grey à la rose», Van Dongen. 55 x 47 cm. Estimation: 200 000 €.

du maréchal Ney, provenant de la famille Ney.
PARIS-SOTHEBY'S (VIII^e) 21 juin. Sotheby's disperse une belle sélection de tableaux et dessins anciens dont un pastel de Jean-Étienne Liotard (1702-1789).