



LE SALON DU DESSIN CONTEMPORAIN DRAWING NOW PARIS

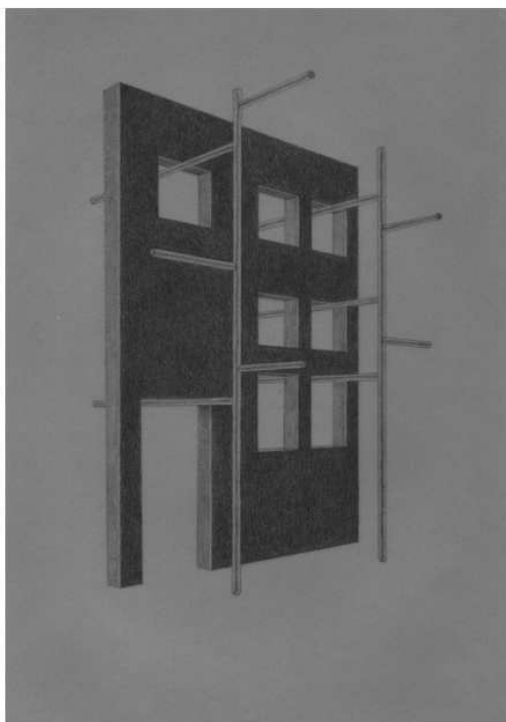
DRAWING NOW 2012 — ÉLOGE DU PAPIER

Point de vue Le 29 mars 2012 — Par Guillaume Benoit

Sixième édition consécutive pour ce salon qui, d'année en année, impose son rythme. Indéniablement, le recours au dessin, à sa planéité autant qu'à sa proximité, fait de la visite de ce salon du dessin contemporain 2012 un moment hors du temps, plein d'une douce fluidité, condition essentielle pour appréhender ces œuvres avec un véritable plaisir.

Mais Drawing Now est surtout l'occasion de constater à quel point la nouvelle génération a su adopter le dessin et sa plastique graphique avec des artistes tels que Claire Tabouret et Maude Maris, présentées toutes deux par la galerie [Isabelle Gounod](#). Mais aussi les constructions à la mine de plomb de Félix Pinquier sur le stand de La Ferronnerie ou encore les très beaux petits formats d'Anne-Charlotte Depincé chez [Marie Cini](#).

Si le niveau de cette édition 2012 est donc très honorable, on regrettera que certaines grandes galeries parisiennes n'aient pas fait le déplacement. Et ce n'est pas le musée imaginaire de Catherine Millet, certes un peu étroit, qui estompera cette impression, tant les grands artistes qu'elle présente (Tatiana Trouvé en tête) se révèlent dans l'utilisation du dessin.



Maude Maris, *Béquille*, 2011
© Maude Maris — Courtesy galerie Isabelle Gounod, Paris

Artistes liés



Clément Bagot



Claire Tabouret

Derniers articles

Tout voir



Panorama 04/12
Lundi 2 avril



Art Paris Art Fair : Un
nouveau visage ?
Mercredi 28 mars



Une aquarelle de
Cézanne retrouvée.
Mardi 27 mars



Un nouveau site
internet pour Damien
Hirst
Jeudi 22 mars

Dernières critiques

Tout voir

Degas et le nu au musée d'Orsay
[Musée d'Orsay](#)

Pauline Curnier Jardin à la Galerie de
Noisy-le-Sec
[La Galerie](#) — Centre d'art
contemporain

(...)