

# Beaux Arts

magazine

1983-2013  
NUMÉRO ANNIVERSAIRE

30 ans  
30 œuvres  
30 artistes  
qui ont  
changé l'art!



**MALEVITCH**

UNE RÉTROSPECTIVE  
TRÈS CARRÉE

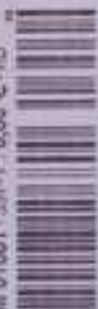
**ANGKOR**

UN MYTHE  
FASCINANT

**DÉCOUVERTE**

LA PHOTOGRAPHIE  
D'AMÉRIQUE LATINE

M 01081 - 354 - P. 6,80 € - 110



## QUI ?



**François  
PINAULT**

Classé parmi les plus grosses fortunes de France (fort de 11 milliards d'euros), l'entrepreneur breton propriétaire du groupe PPR, devenu Kering depuis peu, s'est affirmé depuis plus de dix ans comme un des grands collectionneurs internationaux. Il a offert deux écrins vénitiens à sa collection, le palazzo Grassi et la Pointe de la douane.

## COMMENT ?

Pinault a beau être entouré de nombreux experts qui écument pour lui le monde, à commencer par la spécialiste de la vidéo Caroline Bourgeois, directrice de sa collection, il n'aime rien tant que se retrouver seul dans une galerie ou un atelier pour échanger avec un artiste.

## QUI ?



**Philippe  
COHEN**

Certes, on le savait infiniment passionné par l'art, ce dentiste parisien. On le voyait déployer son énergie dans les comités d'acquisition pour les collections nationales ou pour la Société des amis du musée d'Israël, dont il est membre. On le savait soignant également les caries des plasticiens en mal de bonne mutuelle : forcément, cela crée des liens. Mais jamais l'on ne s'était douté de l'impressionnante qualité de la collection qu'il s'est constituée au fil des ans depuis le début des années 1990.

## COMMENT ?

Dans le secret de son cabinet, Philippe Cohen a créé de belles complicités avec les artistes, et réalisé avec eux de jolis échanges de bons services. Il est aussi fidèle visiteur des galeries parisiennes.

## QUI ?



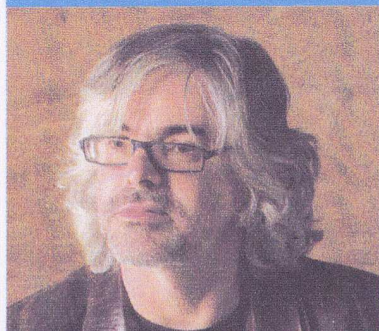
**Florence  
& Daniel  
GUERLAIN**

Ils ont regardé le dessin quand tous le considéraient encore comme un sous-genre. Pourtant, ces héritiers de la famille Guerlain l'ont toujours défendu ardemment, emmenant à sa découverte le milieu de l'art dans le secret de leur demeure des Mesnuls ; puis créant, en 2006, un prix du dessin qui participa d'un nouveau regard porté sur ce médium. Et un jour, on leur a donné raison : leur collection peut rendre jaloux plus d'un amateur.

## COMMENT ?

Curieux et voyageur, ce couple, qui fait partie des piliers de l'Adiaf (Association pour la diffusion de l'art français, ensemble de collectionneurs à l'origine du prix Marcel Duchamp) ne s'encombre d'aucun conseiller pour repérer les artistes dès leurs débuts et fait avant tout confiance à son instinct.

## QUI ?



**David  
WALSH**

Christian Boltanski le surnomme gentiment «le diable de Tasmanie» : normal, ce collectionneur lui a quasiment volé son âme. David Walsh a en effet parié avec le plasticien sur sa mort, et a obtenu de lui une télésurveillance 24 h / 24 de son atelier, en une sorte de viager. Plus Boltanski vit longtemps, plus notre Faust australien s'avérera perdant. Ce n'est pourtant pas son genre : ce mathématicien de génie a fait fortune en gagnant aux jeux de hasard. Il convertit toute sa fortune en œuvres d'art. Pour abriter sa collection, il s'est fait construire au bout du

## COMMENT ?

Collectionneur depuis une quinzaine d'années, Walsh s'est d'abord intéressé à la numismatique, l'Antiquité égyptienne ou l'art précolombien, avant de se concentrer sur l'art contemporain. Entouré de deux proches conseillers qui prospectent pour lui à travers le monde, il se consacre désormais beaucoup à la vie de son musée, qui accueille un public nombreux (jusqu'à 3 000 visiteurs jour) et propose

QUOI ?	LES AXES	L'EXPOSITION	INFOS PRATIQUES
<p>Impossible d'évaluer cette collection, mais on peut l'estimer entre 2 000 et 3 000 œuvres. Les stars du marché ont la part belle dans le cœur de ce propriétaire de Christie's, de Murakami à Cattelan en passant par Urs Fisher, Jeff Koons et Dan Flavin. Mais il est aussi attentif à la jeune création. Parmi ses dernières tentations, la jeune peintre <b>Claire Tabouret</b> ou la photographe américaine LaToya Ruby Frazier.</p>	<p>Tous azimuts ! Pinault ne privilégie aucun médium, aucune tendance. Mais il ne cache pas sa profonde fascination pour tout ce qui relève de la mort et du destin. En abordant la question de l'enfermement, sa première exposition parisienne à la Conciergerie creuse le sillon.</p>	<p>Pistoletto donne le <i>la</i> : ce sont les barreaux d'une prison qui nous accueillent à la Conciergerie. Enfermement, donc : psychologique, comme l'évoquent l'émouvant film de Javier Téllez réalisé avec les malades d'un hôpital psychiatrique, et les êtres emmurés dans le silence vus par Bill Viola ; ou social, à l'instar des habitants d'une HLM délabrée de Thaïlande rencontrés par Bertille Bak. Une toute petite partie de la collection Pinault, avec ses failles et ses richesses.</p>	<p>«<b>À triple tour</b>» jusqu'au 6 janvier · Conciergerie 2, boulevard du Palais 75001 Paris · 01 53 40 60 80 conciergerie.monuments-nationaux.fr &gt; Et aussi à Venise</p>
QUOI ?	LES AXES	L'EXPOSITION	INFOS PRATIQUES
<p>Dans cette collection se lovent les meilleures pièces de Pierre Huyghe et Philippe Parreno des années 1990, notamment les digressions autour d'Ann Lee ; mais aussi des vidéos de Guillaume Leblon, des archives muséales de Marcel Broodthaers, des pièces de Mircea Cantor ainsi que les œuvres de stars internationales repérées précocement, d'Elmgreen &amp; Dragset à Mike Kelley, Paul McCarthy ou Douglas Gordon.</p>	<p>L'ensemble obéit sans concession à une tendance radicale et assez conceptuelle. Mais la notion de geste revient en leitmotiv, comme l'image de la main de celui qui prend soin.</p>	<p>C'est Ami Barak qui a mis en scène la collection de Philippe Cohen, avec la maestria que l'on connaît à ce commissaire d'exposition. Tout en soulignant le caractère conceptuel de l'ensemble, il fait dialoguer en harmonie Adel Abdessemed et Tony Oursler, Mircea Cantor et Loris Gréaud, et parvient à rendre fluide le parcours dans cet espace labyrinthique.</p>	<p>«<b>Honey, I rearranged the collection</b>» jusqu'au 1<sup>er</sup> décembre Passage de Retz · 9, rue Charlot 75003 Paris · 01 48 04 37 99 www.passagederetz.com</p>
QUOI ?	LES AXES	L'EXPOSITION	INFOS PRATIQUES
<p>Fort de 1 200 pièces, cette collection amorcée vers 1990 rassemble les grands experts du dessin : poésie gothique de Jean-Luc Verna, partitions d'or de Jorinde Voigt, recherches alchimiques de Dove Allouche. Mais aussi des esquisses de Miquel Barceló, Marlene Dumas, Shirley Jaffe, Richard Prince ou Gerhard Richter.</p>	<p>On l'a dit, le dessin, uniquement le dessin. Mais dans son immense diversité. Un panorama riche qui vient tout juste de rejoindre les collections du Centre Pompidou, à qui le couple a offert 300 de ses trésors.</p>	<p>Miquel Barceló, Richard Prince, Silvia Bächli, Huang Yong Ping, Yayoi Kusama... Pas un artiste qui ne délaisse le dessin. Et qui n'échappe aux Guerlain. Paysagiste, Daniel résume ainsi la passion du couple : «Le dessin, c'est le premier geste qui transmet du cerveau à la main. Que ce soit pour la création de jardins, pour celle de voitures ou d'avions, le premier geste se fait au crayon, même si, de nos jours, l'informatique a pris le relais.» Le dessin, ou le retour aux origines de l'art.</p>	<p>«<b>Donation Guerlain</b>» jusqu'au 31 mars Centre Pompidou &gt; galerie du musée &gt; cabinet d'art graphique Piazza Georges Pompidou 75003 Paris · 01 44 78 12 33 www.centrepompidou.fr</p>
QUOI ?	LES AXES	L'EXPOSITION	INFOS PRATIQUES
<p>Se mêlent momies égyptiennes et fameuse <i>Cloaca</i>, cette machine à merde de Wim Delvoye ; provocations d'Oleg Kulik et sculptures superbement morbides de Berlinde De Bruyckere. Sans oublier, bien sûr, Boltanski en voyage.</p>	<p>Le sexe et la mort, telles sont les deux obsessions revendiquées par notre homme. Pas très original pour un collectionneur, mais il les cultive d'une manière très particulière révélée par le florilège qu'en offre cet automne la Maison rouge, dans une mise en scène de Jean-Hubert Martin.</p>	<p>En visitant «Artempo» à Venise il y a six ans, David Walsh eut un coup de foudre, et décida d'inviter le commissaire de ce bijou d'exposition, Jean-Hubert Martin. Lequel fit le voyage en Tasmanie et revint avec, dans ses valises, mille curiosités prêtées par les musées locaux. Tapas océaniens et bijoux étranges, papillons et mirabilia viennent se mêler aux œuvres issues de la collection même de David Walsh.</p>	<p>«<b>Théâtre du monde</b>» jusqu'au 12 janvier La Maison rouge 10, boulevard de la Bastille 75012 Paris · 01 40 01 08 81 www.lamaisonrouge.org</p>